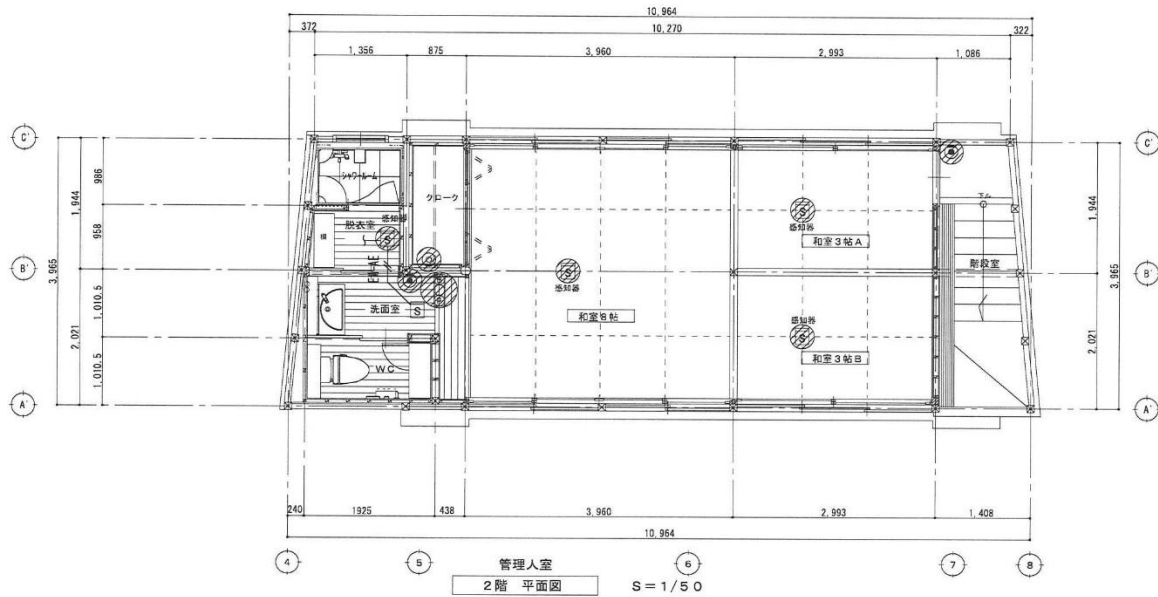
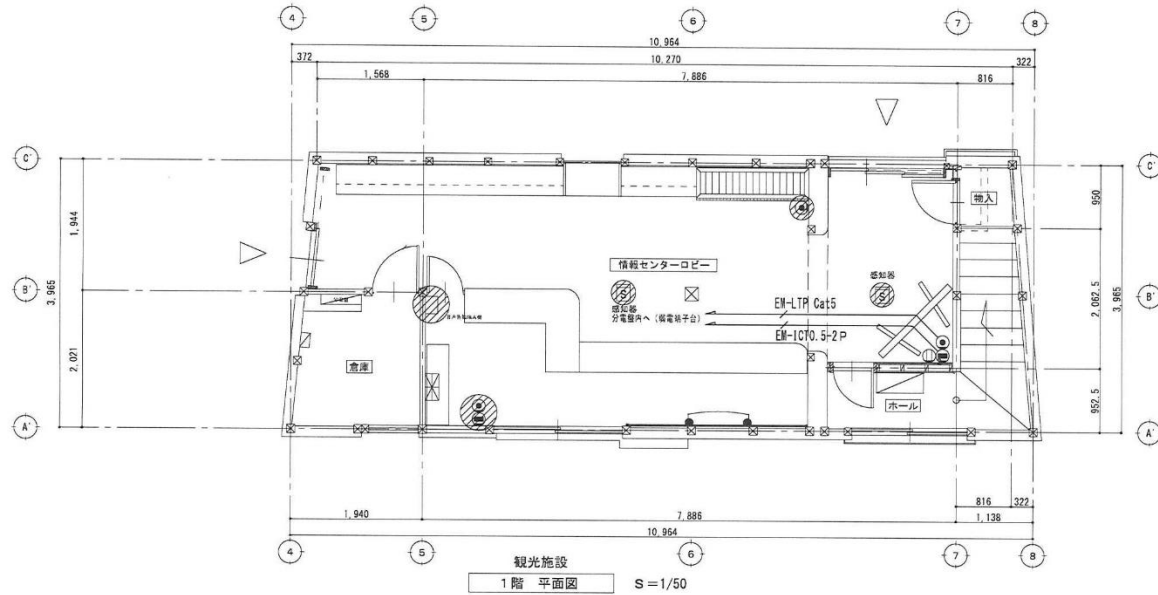
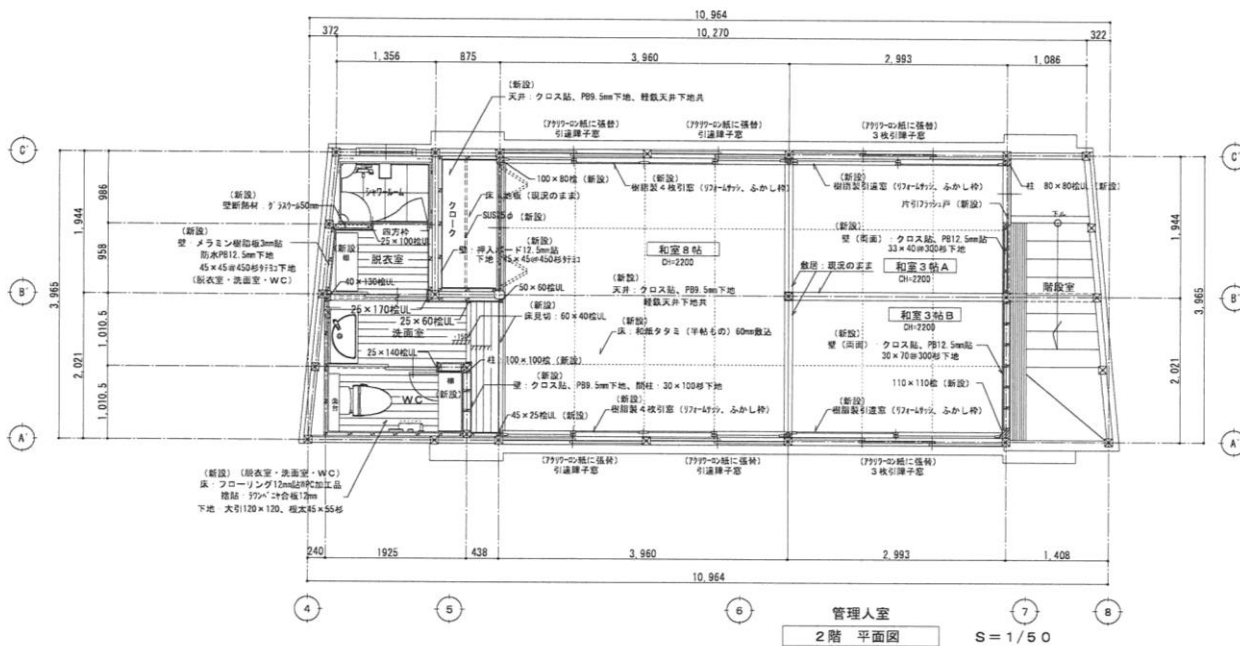
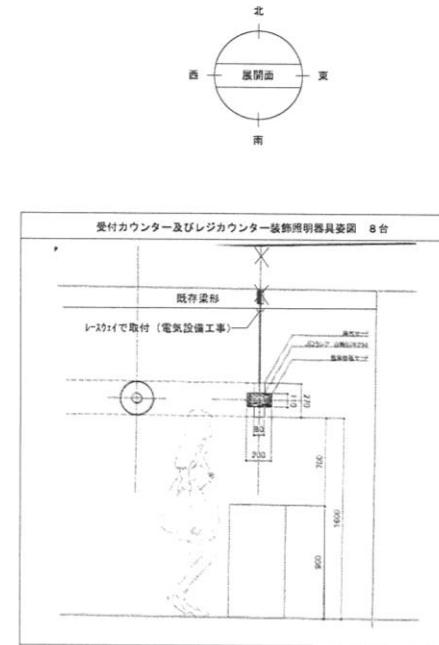
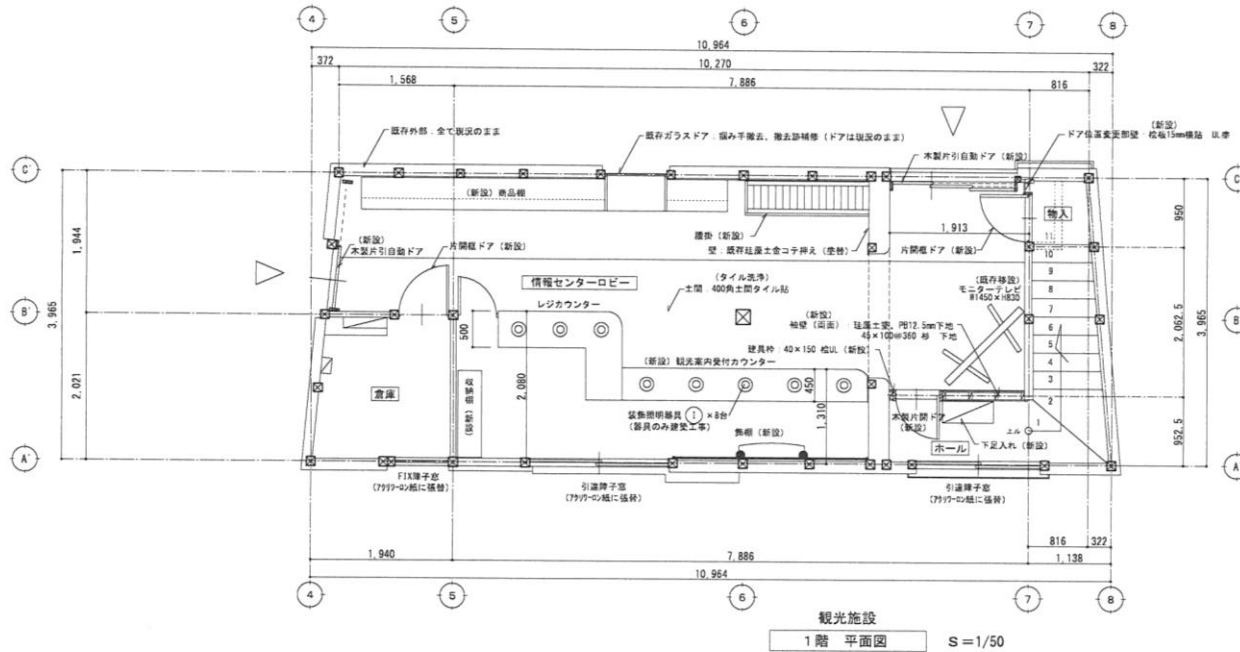


# 別紙1 美馬市観光交流センター 吉田家住宅はなれ家 平面図





既存珪藻土装替え 手順	
①	カビ止めシーラー 水性
②	ニューS K プラスター塗 (四国化成同等) 1.5mm厚
③	仕上 珪藻土塗 1~2mm仕上げ

内部改修工事面積 (m <sup>2</sup> )		
面積	1階	(10.27 + 10.96) × 3.965 × 1/2 = 42.08
	2階	(10.27 + 10.96) × 3.965 × 1/2 = 42.08
合計面積		84.16

(但し、1階テラスは含まず)